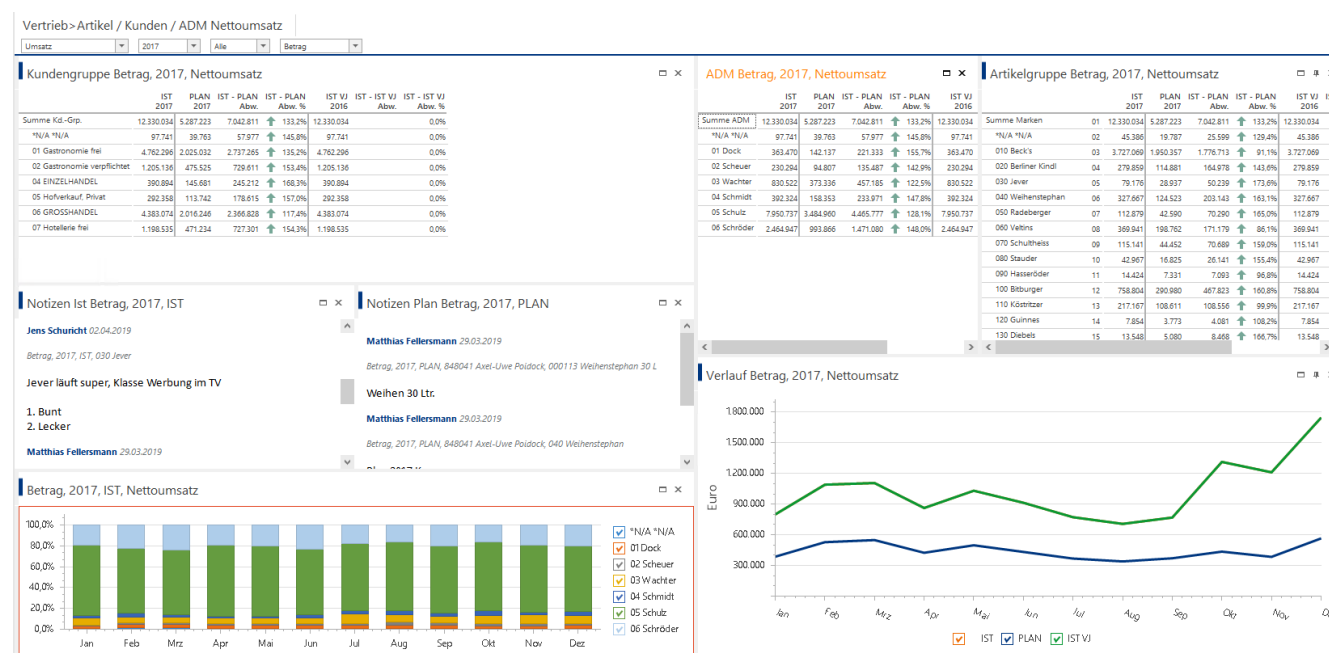


PST-BI V5R3 Highlights

Berichtsnotizen

- Können auf beliebigen Hierarchieebenen erfasst werden
- Werden in eigenen Fenstern dargestellt
- Können auch pro Zelle angezeigt werden
- Können für alle Datenarten verwendet werden (Ist, Plan, FC....)
- Eine einmal erfasste Notiz steht in allen Würfeln sofort zur Verfügung



Berichtsnotizen

- Beispiel für die Verwendung von Berichtsnotizen

Vertrieb > Artikel / Kunden / ADM Nettoumsatz

Umsatz | 2017 | Alle | Betrag

Kundengruppe Betrag, 2017, Nettoumsatz

	IST 2017	PLAN 2017	IST - PLAN Abw.	IST - PLAN Abw. %	IST VJ 2016	IST - IST VJ Abw.	IST - IST VJ Abw. %
Summe Kd.-Grp.	12.330.034	5.287.223	7.042.811	↑ 133,2%	12.330.034		0,0%
*N/A *N/A	97.741	39.763	57.977	↑ 145,8%	97.741		0,0%
01 Gastronomie frei	4.762.296	2.025.032	2.737.265	↑ 135,2%	4.762.296		0,0%
02 Gastronomie verpflichtet	1.205.136	475.525	729.611	↑ 153,4%	1.205.136		0,0%
04 EINZELHANDEL	390.894	145.681	245.212	↑ 168,3%	390.894		0,0%
05 Hofverkauf, Privat	292.358	113.742	178.615	↑ 157,0%	292.358		0,0%
06 GROSSHANDEL	4.383.074	2.016.246	2.366.828	↑ 117,4%	4.383.074		0,0%
07 Hotellerie frei	1.198.535	471.234	727.301	↑ 154,3%	1.198.535		0,0%

ADM Betrag, 2017, Nettoumsatz

	IST 2017	PLAN 2017	IST - PLAN Abw.	IST - PLAN Abw. %	IST VJ 2016
Summe ADM	12.330.034	5.287.223	7.042.811	↑ 133,2%	12.330.034
*N/A *N/A	97.741	39.763	57.977	↑ 145,8%	97.741
01 Dock	363.470	142.137	221.333	↑ 155,7%	363.470
02 Scheuer	230.294	94.807	135.487	↑ 142,9%	230.294
03 Wachter	830.522	373.336	457.185	↑ 122,5%	830.522
04 Schmidt	392.324	158.353	233.971	↑ 147,8%	392.324
05 Schulz	7.950.737	3.484.960	4.465.777	↑ 128,1%	7.950.737
06 Schröder	2.464.947	993.866	1.471.080	↑ 148,0%	2.464.947

Artikelgruppe Betrag, 2017, Nettoumsatz

	IST 2017	PLAN 2017	IST - PLAN Abw.	IST - PLAN Abw. %	IST VJ 2016
Summe Marken	01 12.330.034	5.287.223	7.042.811	↑ 133,2%	12.330.034
*N/A *N/A	02 45.386	19.787	25.599	↑ 129,4%	45.386
01 Beck's	03 3.727.069	1.950.357	1.776.713	↑ 91,1%	3.727.069
020 Berliner Kindl	04 279.859	114.881	164.978	↑ 143,6%	279.859
030 Jever	05 79.176	28.937	50.239	↑ 173,6%	79.176
040 Weihenstephan	06 327.667	124.523	203.143	↑ 163,1%	327.667
050 Radeberger	07 112.879	42.590	70.290	↑ 165,0%	112.879
060 Veltins	08 369.941	198.762	171.179	↑ 86,1%	369.941
070 Schultheiss	09 115.141	44.452	70.689	↑ 159,0%	115.141
080 Stauder	10 42.967	16.825	26.141	↑ 155,4%	42.967
090 Hasseröder	11 14.424	7.331	7.093	↑ 96,8%	14.424
100 Bitburger	12 758.804	290.980	467.823	↑ 160,8%	758.804
110 Köstritzer	13 217.167	108.611	108.556	↑ 99,9%	217.167
120 Guinness	14 7.854	3.773	4.081	↑ 108,2%	7.854
130 Diebels	15 13.548	5.080	8.468	↑ 166,7%	13.548

Notizen Ist Betrag, 2017, IST

Jens Schürdt 29.04.2019
Betrag, 2017, IST, 030 Jever

Jever läuft super, Klasse Werbung im TV

1. Punkt
7. Lecker

Matthias Fellersmann 29.03.2019

Notizen Plan Betrag, 2017, PLAN

Matthias Fellersmann 29.03.2019
Betrag, 2017, PLAN, 848041 Axel-Uwe Poidock, 000113 Weihenstephan 30 L

Weihen 30 Ltr.

Matthias Fellersmann 29.03.2019

Notiz für Ist und Plan nebeneinander

Betrag, 2017, IST, Nettoumsatz

Verlauf Betrag, 2017, Nettoumsatz

Berichtsnotizen

- Beispiel für die Verwendung von Berichtsnotizen

Notizen IST 2017, IST, 020 Berliner Kindl

Matthias Fellersmann 17.04.2019

Betrag, 2017, IST, 01 Gastronomie frei, 020 Berliner Kindl

Neue Notiz

Matthias Fellersmann 04.04.2019

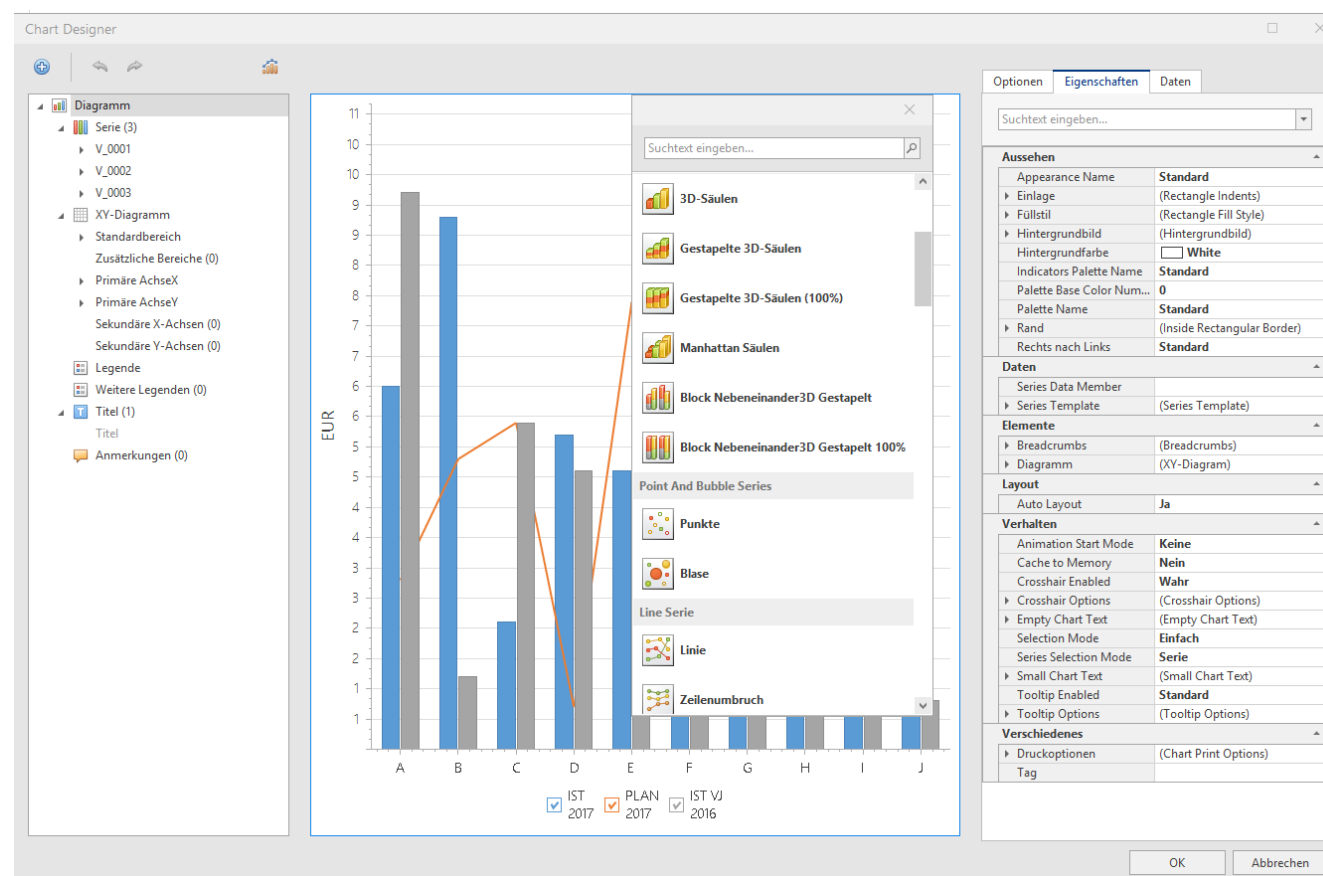
Betrag, 2017, IST, 01 Dock, 020 Berliner Kindl

Kindl start....

Die aktuelle Selektion wird
automatisch gespeichert.
Erfasser und Datum optional.

Erweiterte Funktionen bei Grafiken

- Grafiken können besser individualisiert werden
- Mehr Optionen und Funktionen
- Speicherung / Wiederverwendung von Vorlagen



Erweiterte Funktionen bei Grafiken

- Erweiterte Einstellungen für eine detaillierte Layout Definition von Grafiken

Chart Designer

Diagramm

- ▲ Serie (3)
 - ▶ V_0001
 - ▶ V_0002
 - ▶ V_0003
- ▲ XY-Diagramm
 - ▶ Standardbereich
 - ▶ Zusätzliche Bereiche (0)
 - ▶ Primäre AchseX
 - ▶ Primäre AchseY
 - ▶ Sekundäre X-Achsen (0)
 - ▶ Sekundäre Y-Achsen (0)
- Legende
 - ▶ Weitere Legenden (0)
- ▲ Titel (1)
 - ▶ Titel
- Anmerkungen (0)

EUR

A B C D E F G H I J

IST 2017
 PLAN 2017
 IST VJ 2016

Suchtext eingeben...

- 3D-Säulen
- Gestapelte 3D-Säulen
- Gestapelte 3D-Säulen (100%)
- Manhattan Säulen
- Block Nebeneinander3D Gestapelt
- Block Nebeneinander3D Gestapelt 100%
- Point And Bubble Series
- Punkte
- Blase
- Line Serie
- Linie
- Zeilenumbruch

Optionen Eigenschaften Daten

Suchtext eingeben...

Aussehen

Appearance Name	Standard
Einlage	(Rectangle Indents)
Füllstil	(Rectangle Fill Style)
Hintergrundbild	(Hintergrundbild)
Hintergrundfarbe	White
Indicators Palette Name	Standard
Palette Base Color Num...	0
Palette Name	Standard
Rand	(Inside Rectangular Border)
Rechts nach Links	Standard

Daten

Series Data Member	
Series Template	(Series Template)

Elemente

Breadcrumbs	(Breadcrumbs)
Diagramm	(XY-Diagramm)

Layout

Auto Layout	Ja
-------------	----

Verhalten

Animation Start Mode	Keine
Cache to Memory	Nein
Crosshair Enabled	Wahr
Crosshair Options	(Crosshair Options)
Empty Chart Text	(Empty Chart Text)
Selection Mode	Einfach
Series Selection Mode	Serie
Small Chart Text	(Small Chart Text)
Tooltip Enabled	Standard
Tooltip Options	(Tooltip Options)

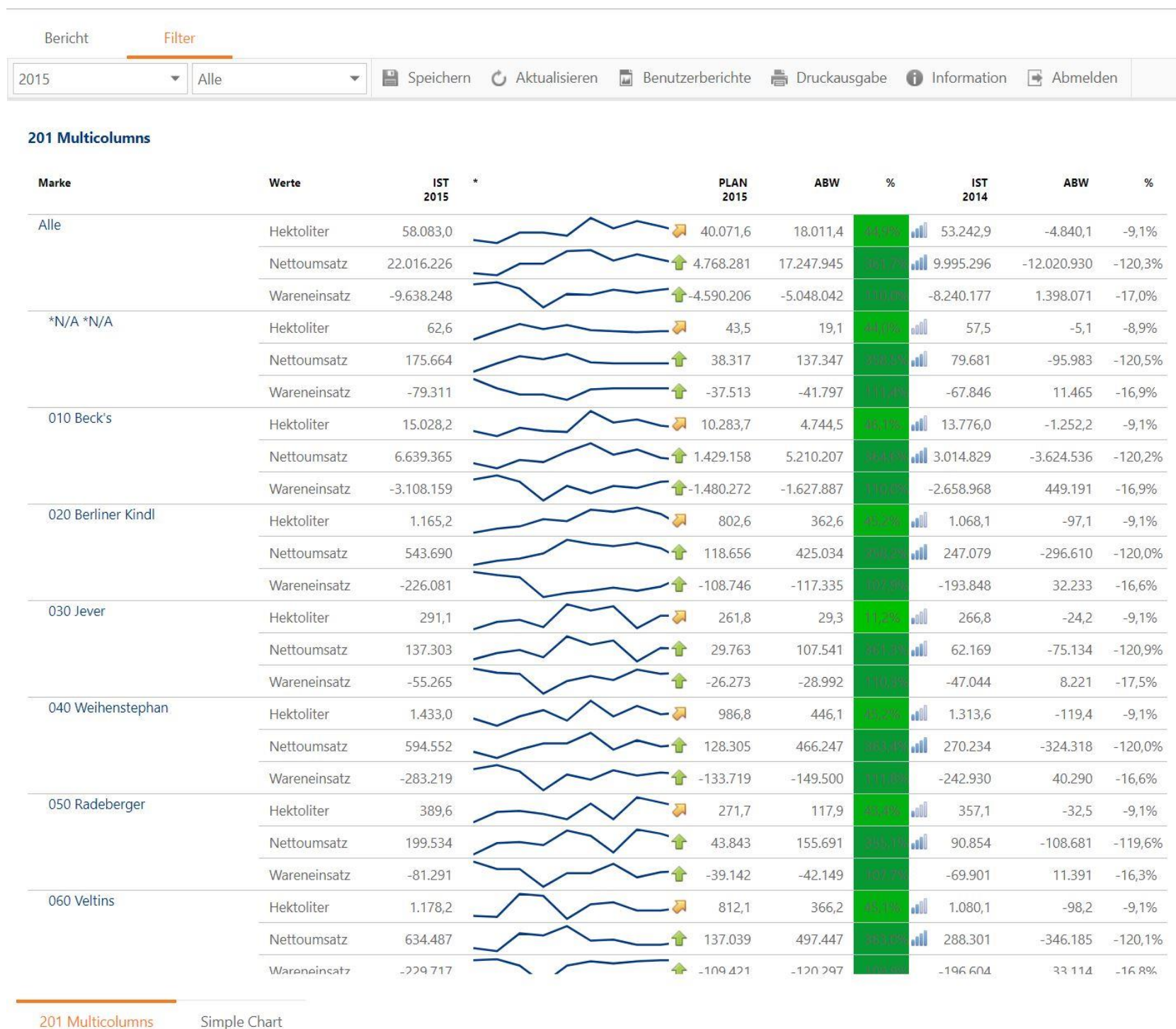
Verschiedenes

Druckoptionen	(Chart Print Options)
Tag	

OK Abbrechen

Neue Oberfläche für den Mobile Client

- Die einzelnen Abfragen werden über separate Reiter dargestellt
- Weitere Funktionen sind hinzugekommen



Kontakt

PST Software & Consulting GmbH

Weihenstephaner Berg 4
D-85354 Freising

Tel.: +49 (0)8161 / 88 47 - 300

Fax: +49 (0)8161 / 88 47 - 399

E-Mail: info@pst.de

- Ein Unternehmen der COPA Systeme Gruppe -