



# Vom Absatz zum Deckungsbeitrag

## Vertriebsplanung bei der Josef Manner & Comp AG

Alexandra Mühlgassner  
Vertriebs- und Marketingcontrolling  
Josef Manner & Comp AG



# INHALT

---

- Vorstellung Josef Manner & Comp AG
- Systemlandschaft
- Anwendungsbereich PST-BI
- Aufbau PST-BI
- Vertriebsplanung – Wer? Wie? Was?
- Vor- und Nachteile
- Herausforderungen
- Résumé

# JOSEF MANNER & COMP AG



Die 1890 gegründete Josef Manner & Comp. AG ist Spezialist für Waffeln, Dragees und Schaumzuckerwaren. 2015 erzielte der österreichische Traditionsbetrieb einen Umsatz von 191,94 Mio. EUR. Die Zentrale befindet sich in Wien - die Produktion findet ausschließlich in Österreich statt.



Mitarbeiter: ca. 670  
Export: 59,4 % (2015)

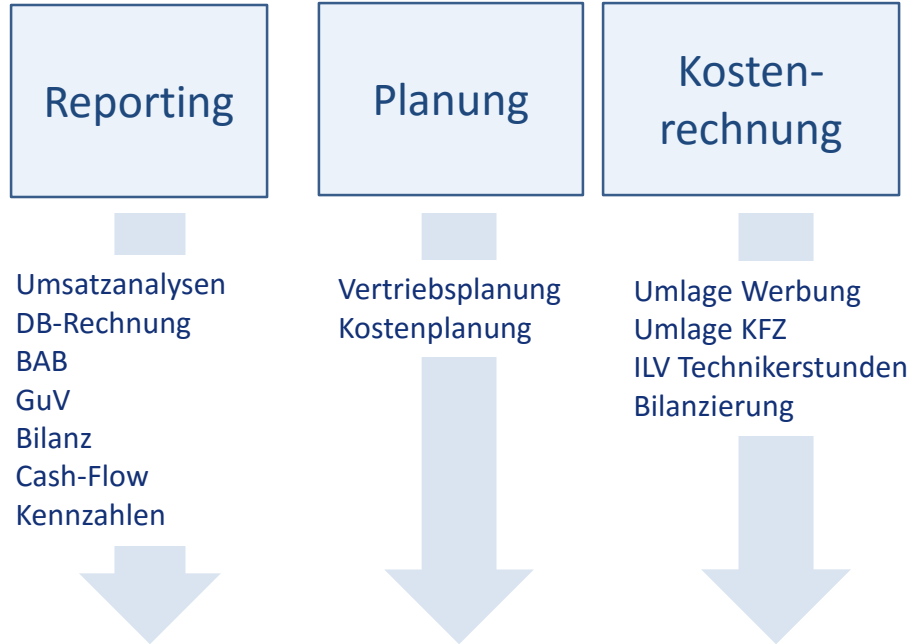
Aufbau Direktvertrieb in Deutschland im Jahr 2006



# SYSTEMLANDSCHAFT - SCHNITTSTELLEN



# ANWENDUNGSBEREICH PST-BI



# AUFBAU PST-BI

■ Anzahl Benutzer: 135

Verkauf & Marketing	63
Produktion & Technik	48
Finanzen, Personal & Recht	15
Einkauf	9

■ Anzahl Cubes: 14

■ Anzahl Measure Groups: 30

■ Anzahl Measures: 102

■ Anzahl Datenarten: 20



# Vertriebsplanung

The Manner logo, consisting of the word "Manner" in a blue cursive font, is presented within a red rectangular box.

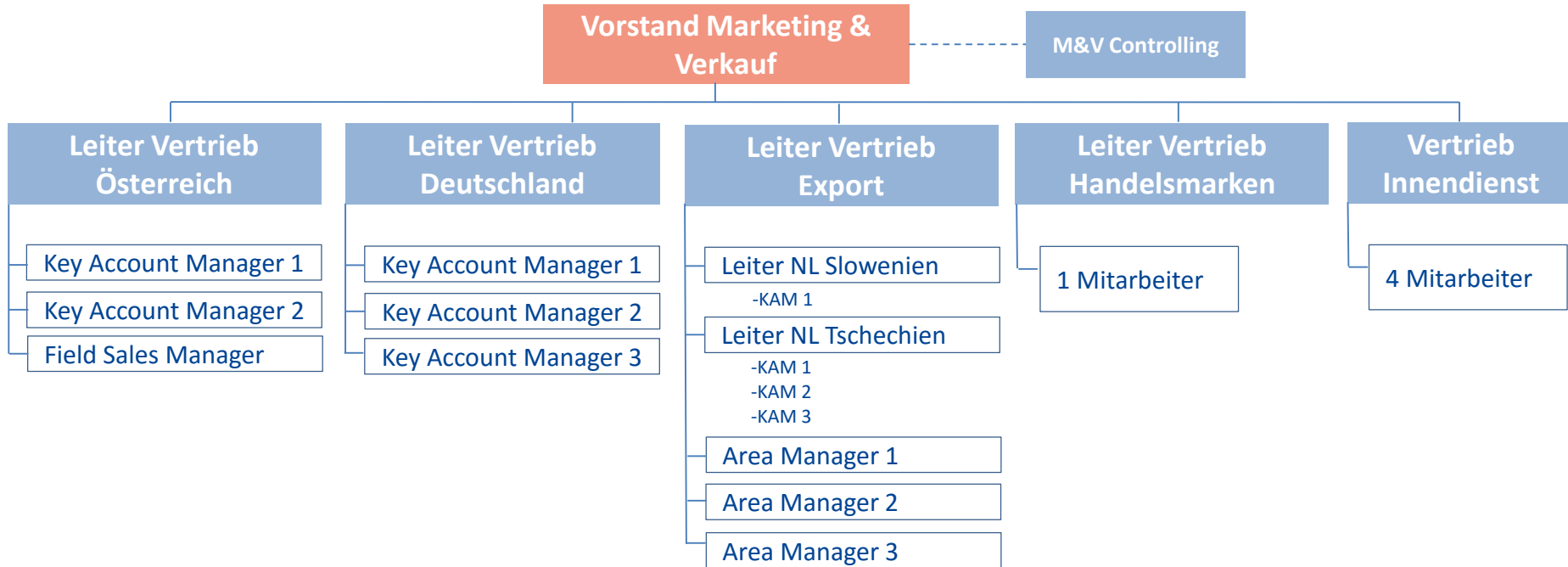
The Casali logo features the brand name in a red, cursive script with a white outline and a red shadow effect.

The Napoli logo consists of the word "Napoli" in a white, bold, sans-serif font, centered within a red oval shape that has a white border and a slight shadow.

The ILDEFONSO logo is written in a gold, all-caps, serif font.

The Vielje Schmitt logo is a gold-colored cursive script.

# WER? - AUFBAU VERKAUFSORGANISATION



Anzahl Absatzplaner: 19  
 Anzahl Artikel: 1.000  
 Anzahl Lieferstellen: 1.400



# WAS? – AUFBAU DB-RECHNUNG

DB Rechnung Gesamt	FC 2016	Bud 2016	Abw Bud abs.	Abw Bud %	IST 2015	Abw IST VJ abs.	Abw IST VJ %
VMKG							
VM 0							
Netto Umsatz €							
NTS 1							
NTS 1 / VM 0							
NTS 1 / 100 kg							
WKZ							
NTS 2							
NTS 2 / VM 0							
NTS 2 / 100 kg							
Provision							
Lager							
Kommissionierung							
Distribution							
Verpackungsabgabe							
NTS 3							
NTS 3 / VM 0							
NTS 3 / 100 kg							
Standard-Produktionskosten							
Standard-HSTK / 100kg							
DB 0							
DB 0 / 100kg							
DB 0 % v. NTS 3							

Verkaufsmenge in KG und LE

Umsatz  
-Boni  
-WKZ

Vertriebskosten

Herstellkosten

Planung in PST-BI

Planung in AX 2012

Planung in PST-BI

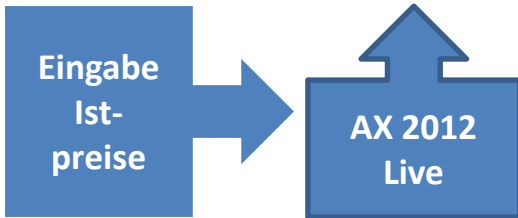
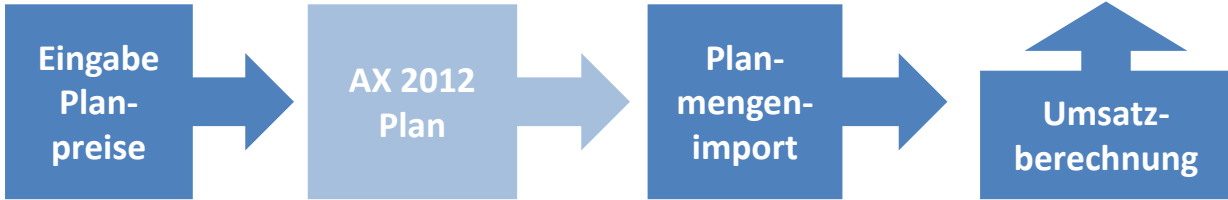
Planung in AX 2012

# WIE? - PLANUNGSABLAUF – ABSATZ / UMSATZ

## Absatzplanung in PST



## Preisplanung in AX



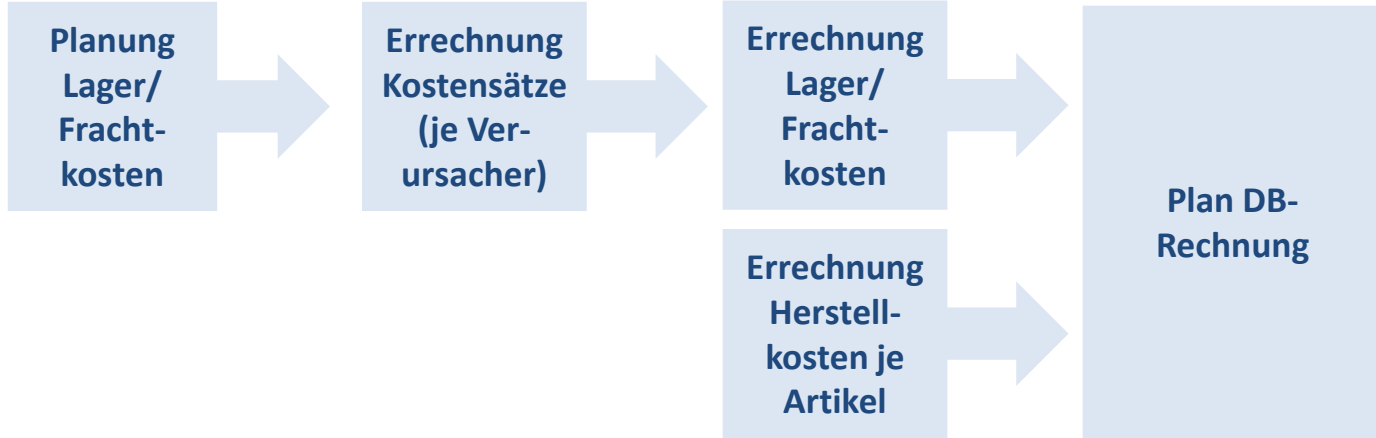
Stündliche Planungssicherung

Planungsdauer 4 Wochen

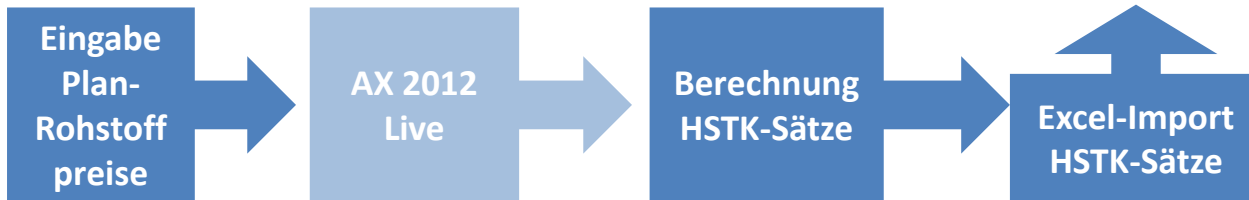
Ausnahme Tschechien: Preisplanung in PST

# WIE? - PLANUNGSABLAUF - DECKUNGSBEITRAG

## Kostenplanung in PST



## Herstellkostenberechnung in AX



Planungsdauer  
3 Wochen

# WIE? - ABSATZPLANUNG - PLANUNGSMASKE FC 1

Betrag verteilen laut vorhandenen Wer... | Stoll, Stollenwerk Josef | 01, Manner | Saisonen | PLER | 2016

Maske FC Artikel Hauptgruppen / Kunde Gesamt / Monat Alle

Nr.	Summe KG 01-5 2015	Summe KG 01-05 2016	Abw. % vs VJ	Summe KG Bud 01-05/2016	Abw. % vs Bud	Summe KG PLAB 2016	Summe KG IST 2015	Summe KG Eingabe	Summe LE Eingabe	Abw. % vs VJ	Summe KG Bud 2016	Std KG IST 2015	Std KG Eingabe	Std LE Eingabe	Std KG Bud 2016	Aktion KG IST 2015	Aktion KG Eingabe	Aktion LE Eingabe	Aktion KG Bud 2016
Gesamt	001																		
01 Manner	002																		
0701 0701 - WW Neap.Inl.:TP	003																		
1427 MAN Neap 75g 12 Tp	004																		
1430 MAN Neap 150g Dose 14 Pkg	005																		
1431 MAN Neap 150g Dose 28 Pkg	006																		
1700 MAN Neap 75g 18 Tp 6 Krt	007																		
1702 MAN Neap 1898 75g 8 Tp 10 Dos	008																		
Gesamt	009																		
427.0000.00 MAN Neap 75g 12 Tp 12 Krt	010																		
427.0007.00 MAN Neap 75g 12 Tp 12 Krt	011																		
427.0042.00 MAN Neap 75g 12 Tp 12 Krt	012																		
427.0060.00 MAN Neap 75g 12 Tp 12 Krt	013																		
427.0900.00 MAN Neap 75g 12 Tp 12 Krt	014																		
427.1200.00 MAN Neap 75g 12 Tp 12 Krt	015																		

Artikelplanung (nur Aktive Artikel werden beplant, auch die inaktiven mit Werten werden angezeigt)

Maske FC Kunden DE / Artikel Gesamt / Monat Alle

Nr.	Summe KG 01-5 2015	Summe KG 01-05 2016	Abw. % vs VJ	Summe KG Bud 01-05/2016	Abw. % vs Bud	Summe KG PLAB 2016	Summe KG IST 2015	Summe KG Eingabe	Summe LE Eingabe	Abw. % vs VJ	Summe KG Bud 2016
DE01 EDEKA GRUPPE	007										
DE0101 EDEKA GH-BETRIEBE	008										
DE010101 EDEKA RHEIN-RUHR	009										
DE010102 EDEKA NORD GRUPPE	010										
DE010103 EDEKA MINDEN-HANNOVER	011										
DE010104 EDEKA HESSENRING	012										
DE010105 EDEKA NORDBAYERN	013										
DE010106 EDEKA SUEDBAYERN	014										
DE010107 EDEKA SUEDBAYERN	015										
DE0102 NETTO MARKENDISCOUNT	016										
DE010200 NETTO MARKENDISCOUNT	017										
DE02 METRO GROUP	018										
DE0201 METRO DEUTSCHLAND	019										
DE020102 REAL SBW	020										
DE020105 GALERIA KAUFHOF	021										
DE020106 METRO DEUTSCHLAND	022										

Kundenplanung (nur aktive Kunden werden beplant, auch die inaktiven mit Werten werden angezeigt)

Maske FC Monate / Artikel Gesamt / Kunde Gesamt

Nr.	Summe KG IST 2015	Summe KG Eingabe	Summe LE Eingabe	Abw. % vs VJ	Summe KG Bud 2016	Std KG IST 2015	Std KG Eingabe	Std LE Eingabe	Std KG Bud 2016	Aktion KG IST 2015	Aktion KG Eingabe	Aktion LE Eingabe	Aktion KG Bud 2016
Alle	01												
Jän	02												
Feb	03												
Mär	04												
Apr	05												
Mai	06												
Jun	07												
Jul	08												
Aug	09												
Sep	10												
Okt	11												
Nov	12												
Dez	13												

Zeitplanung

# WIE? - ABSATZPLANUNG - PLANUNGSMASKE FC 1

Betrag verteilen laut vorhandenen Wer...
StoJ, Stollenwerk Josef
01, Manner
Saisonen
PLER
2016

Maske FC Artikel Hauptgruppen / Kunde Gesamt / Monat Alle

Nr.	Summe KG 01-05 2016	Abw. % vs VJ	Summe KG 01-05 2016	Abw. % vs Bud	Summe KG IST 2015	Summe KG Eingabe	Summe LE Eingabe	Abw. % vs VJ	Summe KG Bud 2016	Std KG IST 2015	Std KG Bud 2016	Std LE Eingabe	Aktion KG IST 2015	Aktion KG Eingabe	Aktion KG Bud 2016
Gesamt	001														
01 Manner															
0701 0701 - WW Neap.Inl.:TP															
1427 MAN Neap 75g 12 Tp	005														
1430 MAN Neap 150g Dose 14 Pkg	006														
Gesamt	009														
427.0000.00 MAN Neap 75g 12 Tp 12 Krt	010														
427.0007.00 MAN Neap 75g 12 Tp 12 Krt	011														
427.0042.00 MAN Neap 75g 12 Tp 12 Krt	012														
	013														
	014														
	015														

Maske FC Kunden DE / Artikel Gesamt / Monat Alle

Nr.	Summe KG 01-5 2016	Summe KG 01-05 2016	Abw. % vs VJ	Summe KG Bud 01.05.2016	Abw. % vs Bud	Summe PLAB 2016	Summe IST 2016	Summe Eingabe	Summe Eingabe	Abw. % vs VJ	Summe KG Bud 2016
DE01 EDEKA GRUPPE	007										
DE0101 EDEKA GH-BETRIEBE	008										
DE010101 EDEKA RHEIN-RUHR	009										
DE010102 EDEKA NORD GRUPPE	010										
DE010103 EDEKA MINDEN-HANNOVER	011										
DE010104 EDEKA HESSEN/RING	012										
DE010105 EDEKA NORD/BAYERN	013										
DE010106 EDEKA SÜD/WEST	014										
DE010107 EDEKA SÜD/OST	015										
DE010200 NETTO MARKENDISCOUNT	017										
DE02 METRO GROUP	018										
DE0201 METRO DEUTSCHLAND	019										
DE020102 REAL SBW	020										
DE020105 GALERIA KAUFHOF	021										
DE020106 ALDI SÜD	022										

Maske FC Monate / Artikel Gesamt / Kunde Gesamt

Nr.	Summe KG IST 2015	Summe KG Eingabe	Summe KG Eingabe	Abw. % vs VJ	Summe KG Bud 2016	Std KG IST 2015	Std KG Eingabe	Std LE Eingabe	Std KG Bud 2016	Aktion KG IST 2015	Aktion KG Eingabe	Aktion KG Bud 2016
Alle	01											
Jän	02											
Feb	03											
Mrz	04											
Apr	05											
Mai	06											
Jun	07											
Jul	08											
Aug	09											
Sep	10											
Okt	11											
Nov	12											
Dez	13											

Marke

Saison- o. Kurantartikel

Datenart für Verteilung

Artikelgruppe, Artikel

Artikelunterstufe

HOS-Stufen

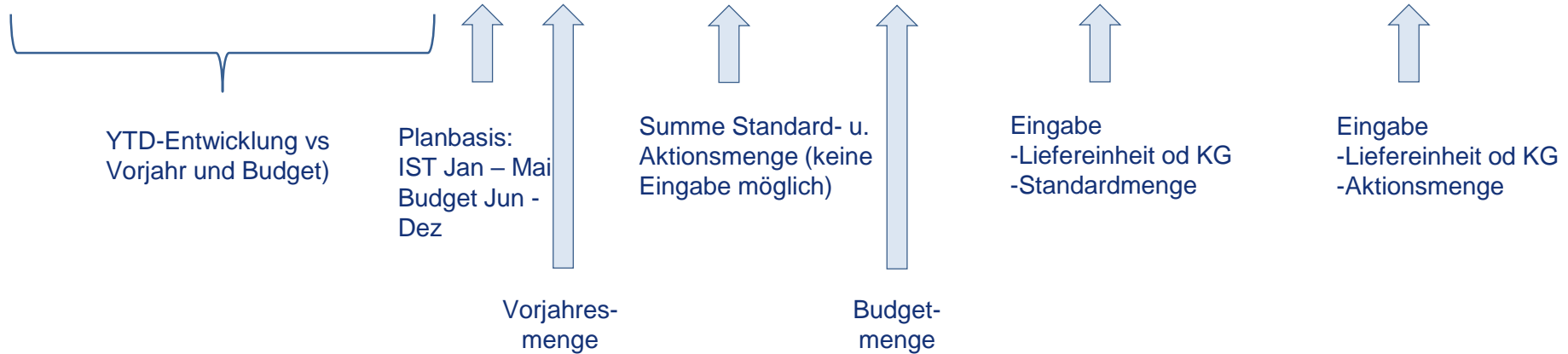
Preisgruppen

Land

Planung Gesamtjahr je Monat  
It. vordefiniertem Verteilungsschlüssel

# WIE? - ABSATZPLANUNG - PLANUNGSMASKE FC 1

Nr.	Summe KG 01-5 2015	Summe KG 01-05 2016	Abw. % vs VJ	Summe KG Bud 01-05/2016	Abw. % vs Bud	Summe KG PLAB 2016	Summe KG IST 2015	Summe KG Eingabe	Summe LE Eingabe	Abw. % vs VJ	Summe KG Bud 2016	Std KG IST 2015	Std KG Eingabe	Std LE Eingabe	Std KG Bud 2016	Aktion KG IST 2015	Aktion KG Eingabe	Aktion LE Eingabe	Aktion KG Bud 2016	
01																				
02																				
03																				
04																				
05																				
06																				



# VOR- UND NACHTEILE



- + Zentrale Preisplanung
- + IST-Preise gehen in Planung ein
- + Kunden- u. Landespläne zum Budgetzeitpunkt gegeben
- + Mixeffekte messbar
- + Abweichungsanalysen Ist vs Bud



- Abstimmung von Mengen- und Preisplanung
- Aufwendige Preispflege bei Preisänderungen, neuen Artikeln bzw. Neukunden
- Fehleranfälligkeit (viele Checks notwendig)

# HERAUSFORDERUNGEN

---

- Verteilung bzw. Verteilungsschlüssel
- Planungssicherung und Planungswiederherstellung
- Neue Artikel ohne Planbasis => Referenzartikel angeben
- Alle planen gleichzeitig
- Aufbau anderer Würfel behindert die Planung



# RÉSUMÉ

---

- Vertrauen in das System schaffen
- Gründliche Einschulung der Benutzer
- Planungsvorbereitung (korrekte Planbasis, Kopie alte auf neue Artikel)
- Benutzergerechte Planungsmasken
- Betreuung während der Planungsphase
- Plandaten sichern
- Standardchecks einbauen
- Reporting